

Chloé Tallot

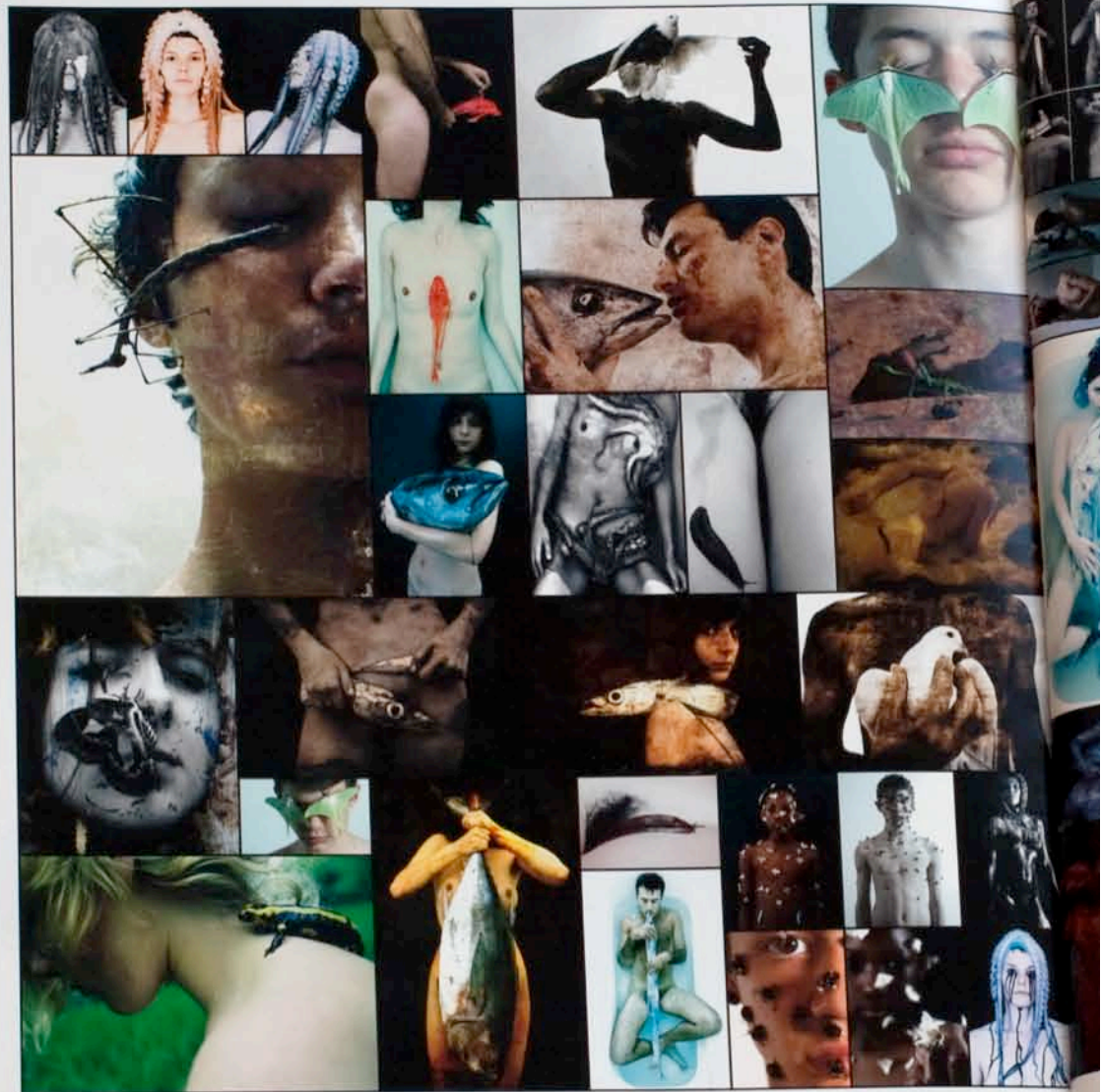
By Marie Lefort

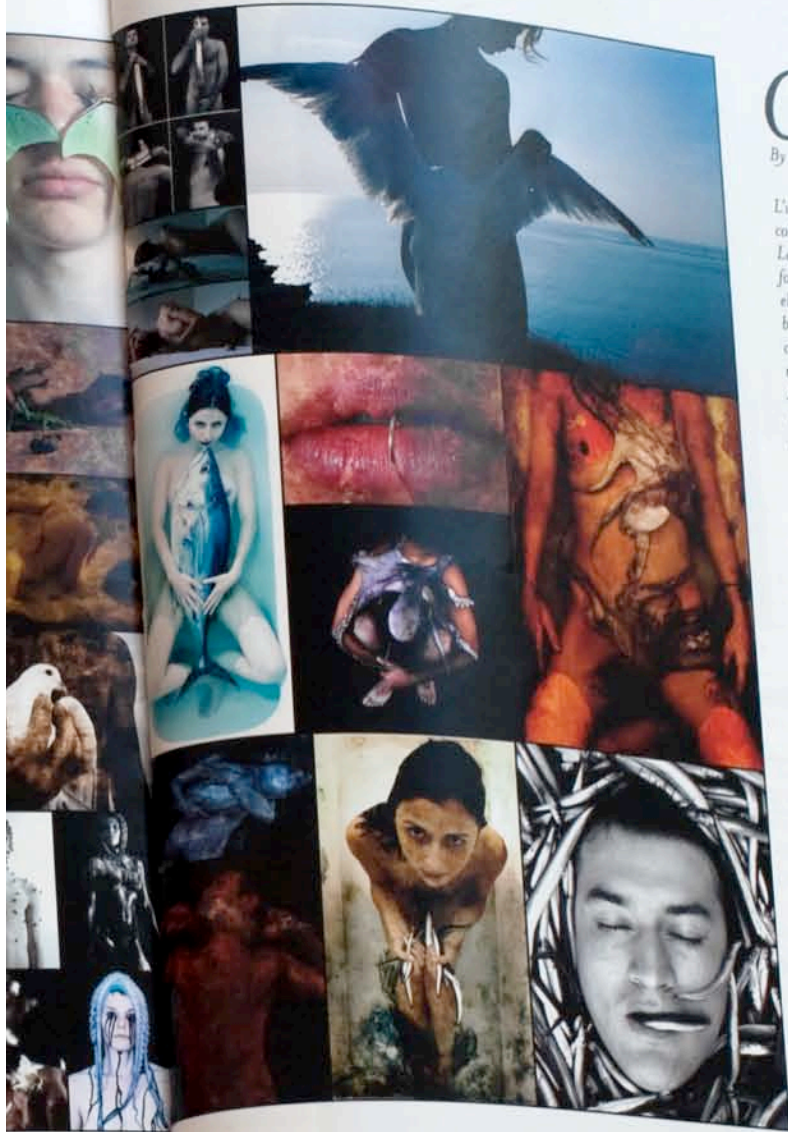
The world of Chloé Tallot is made of photography, paintings, illustrations and collages, bodies, skins and animals. The dark and inner sides of life do not scare her, and the wonderful trips she takes always lead to unequaled travelling note books. Chloé Tallot's life is like an anthology of poems in itself, some are odes to love, and others recall the spleen of one night, the purity of a sensation, an intelligible introspection.

Chloé Tallot faces the power of words and their evocation, strengthening her pictures with dignity and respectful convictions.

L'univers de Chloé Tallot est fait de photographies, peinture, collages et illustrations, de corps, de peaux et d'animaux. Les sombres et lointains recoins du monde ne lui ont jamais fait peur, bien au contraire, et ses nombreux voyages dont elle tire d'extraordinaires carnets de voyages le lui rendent bien. La vie de Chloé Tallot est un recueil de poèmes où certains sont des odes à l'amour, d'autres au spleen d'une nuit, à une sensation pure, à une introspection intelligible.

Non, Chloé Tallot ne mâche pas ses mots et encore moins ses images, mais sa franchise et la dignité de ses images et combats forcent le respect.





Chloé Tallot

By Marie Le Fort

L'univers de Chloé Tallot est fait de photographies, peinture, collages et illustrations, de corps, de peaux et d'animaux. Les sombres et lointains recoins du monde ne lui ont jamais fait peur, bien au contraire, et ses nombreux voyages dont elle tire d'extraordinaires carnets de voyages le lui rendent bien. La vie de Chloé Tallot est un recueil de poèmes où certains sont des odes à l'amour, d'autres au spleen d'une nuit, à une sensation pure, à une introspection intelligible. Non, Chloé Tallot ne mâche pas ses mots et encore moins ses images, mais sa franchise et la dignité de ses images et combats forcent le respect.

The world of Chloé Tallot is made of photography, paintings, illustrations and collages, bodies, skins and animals. The dark and inner sides of life do not scare her, and the wonderful trips she takes always lead to unequaled travelling note books. Chloé Tallot's life is like an anthology of poems in itself, some are odes to love, and others recall the spleen of one night, the purity of a sensation, an intelligible introspection. Chloé Tallot faces the power of words and their evocation, strengthening her pictures with dignity and respectful convictions.

www.chloetallot.com

"Animale"

"Animale" est une série d'images qui met en scène un corps à corps entre un corps humain nu et un animal : poisson, mollusque, insecte, oiseau, reptile... nous rappelant aux théories darwiniennes et à la généalogie des espèces. La mise en relation des peaux, peaux fragiles des humains et multiples de l'animal, crée une sensation physique immédiate qui sous-tend un imaginaire puissant. Reposant sur des émotions et des pulsions, le rapport à l'autre y est ici éclairé, à travers des images qui évoquent tensions et dissolutions, au contact premier avec la vie. Quelle part de romance laisse-t-on à la génétique, qu'est-ce que la force? Autant de questions autour de l'animalité qui réside en chacun de nous, qui sont ici retracées par Chloé Tallot, qui explore pour nous des sensations liées au plus profond, au ventre. Pour s'en délivrer ou encore les sonder pour mieux les comprendre, ces sensations s'affichent avec complexité et la photographie nous interpelle dans ses zones d'ombres et sa prise de parole.

"Sentimentale"

"Sentimentale" est le verso d'«Animale». C'est un travail sur l'intime, un autoportrait allongé sur le sol, mimant des positions verticales, mêlant aérien et irréel. C'est une série qui s'articule en cinq parties autour de cinq robes créées par Michel Morellini. Comme les pages d'une encyclopédie, cette "Histoire Naturelle Sentimentale", où les sentiments sont expliqués scientifiquement, habille nos humeurs avec pudeur. Comme cinq chansons, ou petites histoires qui parlent de coeur et de cervelle (de vraies pièces d'anatomie), l'amour y est présenté sous toutes ses coutures. Comme cinq états d'âme, également, dans l'esprit de Frida Kahlo, Louise Bourgeois, Duane Michals où les noeuds, les impasses, les espoirs et les prières sont traduits en images.

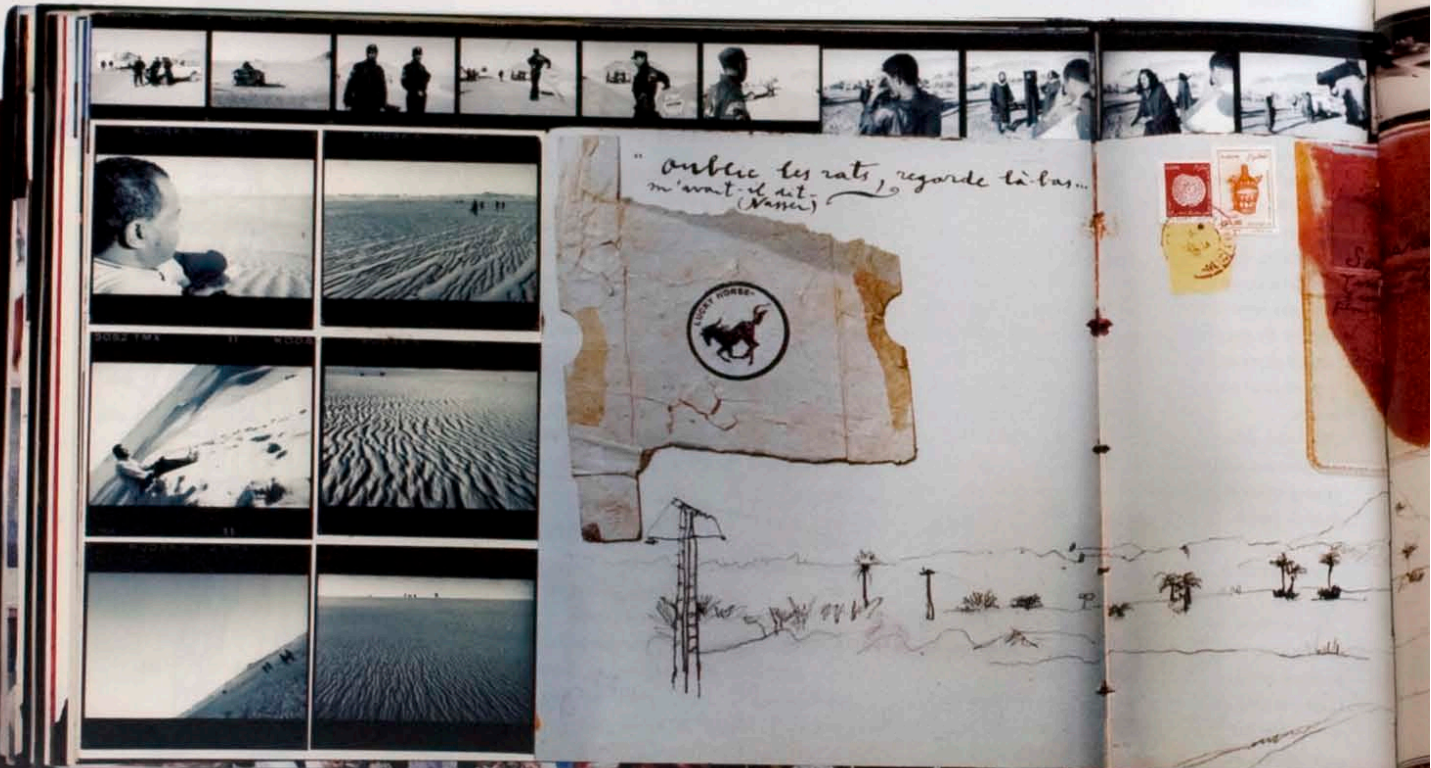
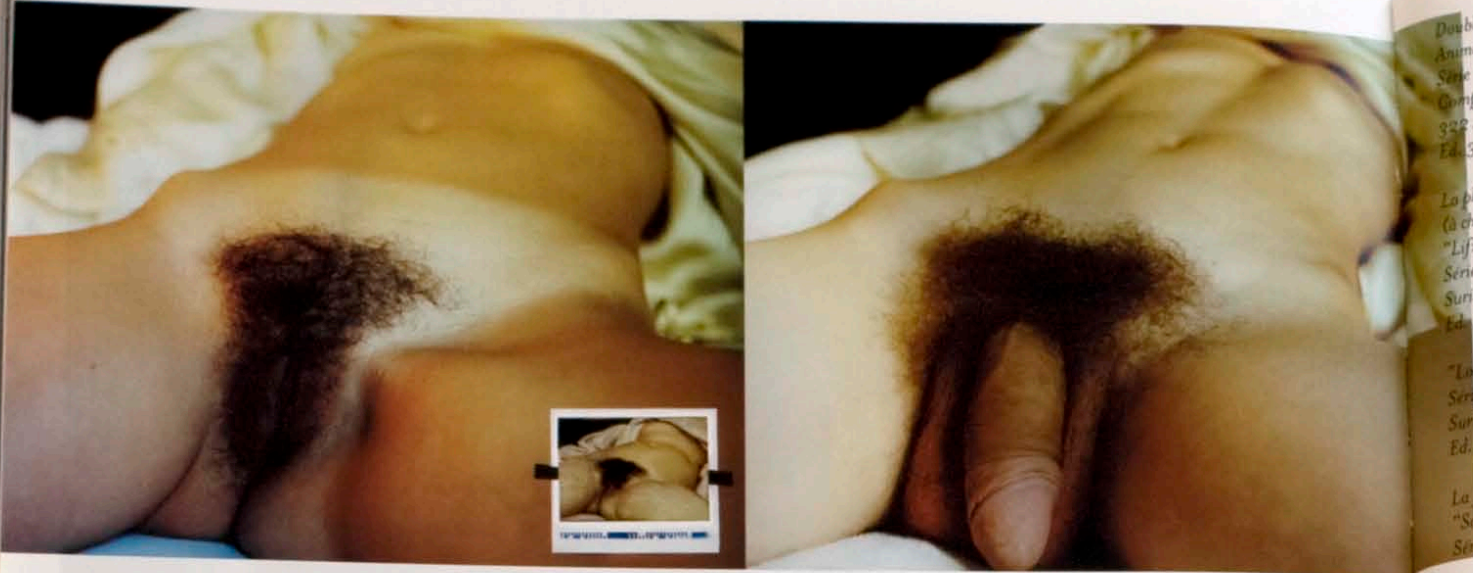


"Animale"

"Animale" is like a setting of images depicting side by side human nudes in contact with an animal - fish, mollusc, insect, bird, reptile... it recalls the genealogical influences of animal over men set forth Darwin in his theories. The close combination of fragile human skin with a wide range of animal skins, triggers vivid physical sensations and evoke powerful visionary worlds. These images evoke tensions and dissipations that result from a contact with another life and produces strong interior emotions. Whether it is strong, unpleasant, genetic, filled with utopia or romantic, the proximity with another life raises fears and doubts. Such questions, directed towards the most animal parts that lie inside of every human, await visceral responses. Revealing complex thoughts, "Animale" confronts us with our primal nature, filled with darkness we all seek to free ourselves from, or to explore in depth.

"Sentimentale"

"Sentimentale" is the flip-side of "Animale" focusing on introspection. With portraits stretched out on the ground, imitating vertical positions, things appear suddenly suspended, ethereal and almost unreal. This series is composed of five parts hinged around five dresses designed by Michel Morellini. It resembles the pages of an encyclopaedia one would browse through, a "Natural Sentimental History" in which feelings are explained in scientific terms. Like five songs, these pictures resemble short stories about the heart and the brain as genuine anatomical parts. They are also five states of mind reminiscent of the life achievements of Frida Kahlo, Louise Bourgeois, Duane Michals, their hopes, prayers, soul-conflicts and dead-ends.



Double page de collages:
Animal Wall
Série "Animale", 2004
Composition de 40 photographies,
322 x 213 cm
Ed. 3

La planche de bio-psychologie
(à choisir parmi les deux):
"LifD problDm\$ and \$y\$tdm"
Série "Sentimentale", 2004
Surimpression photographique
Ed. 7

"Looking for something (pure)"
Série "Sentimentale", 2004
Surimpression photographique
Ed. 7

La femme dans un embryon de ouate
"Schizophrénic"
Série "Sentimentale", 2004

Surimpression photographique
Ed. 7

La double page de carnets de voyage:
"Timimoun, Sahara, Algérie"
Trafiquante d'images...Image dealer,
2001

Carnet de collages, dessins et
photographies

"Monsieur et Madame Courbet"
photographie, 2001

Remerciements :

To b. art, contemporary art gallery
(à Saint Barthélemy) : la galerie qui
expose ces 2 séries actuellement;
à Valentine De Badereau, mon
manager

Lyson (The Digital ink & fine art
paper company) et Brian Master :
qui me permettent de continuer à faire
de grands tirages avec leur papiers
coton superbes.

